



Brand: **KRONER**

Mobilier de baie

Model: Mobilier de baie Casandra wenge,
L.143.4x xA.50.6xH.50cm,
Coloana Casandra wenge, L.40xA.30xH.170cm,
Lavoar compozit pentru mobilier Casandra, alb,
L.144xA.51xH.13.5cm

Cod Romstal: 80TN0018, 80TN0019, 80TN0020, 80TN0021



INSTRUCTIUNI DE INSTALARE

Revizia nr. 0 / iulie 2011



Bormasina cu percutie



Burghiu
(D 8)



Ruleta (3m-5m)



Silicon



Creion

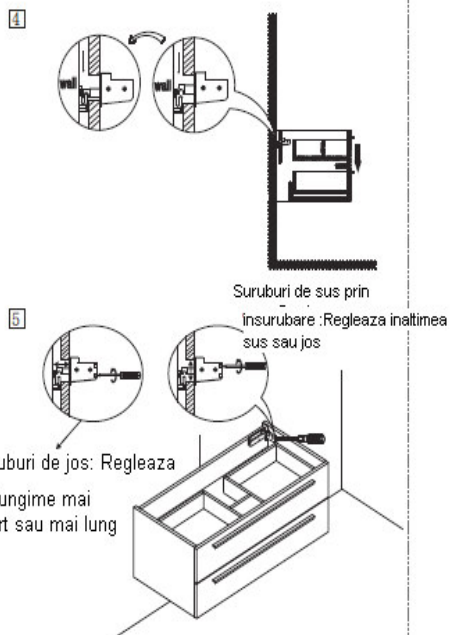
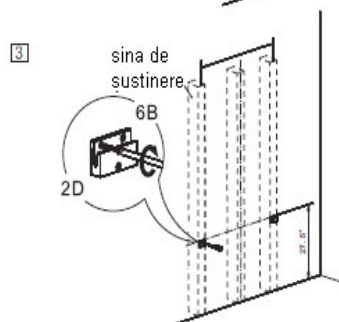
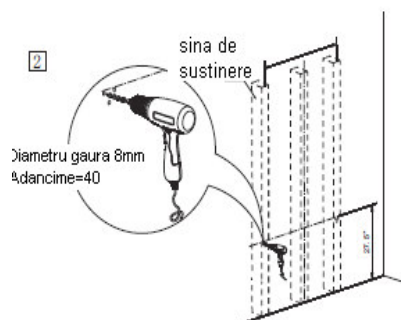
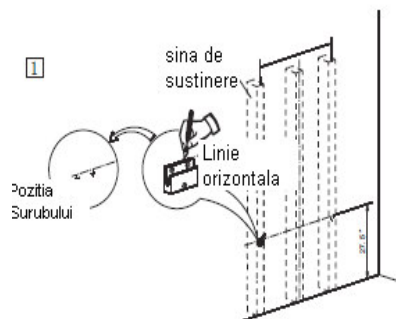
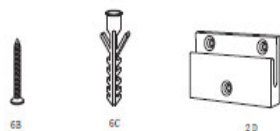


Surubelnita

INSTRUMENTE NECESARE PENTRU INSTALARE

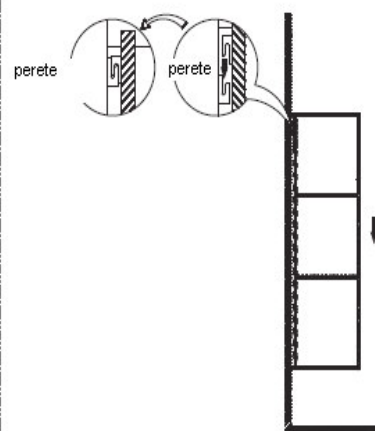
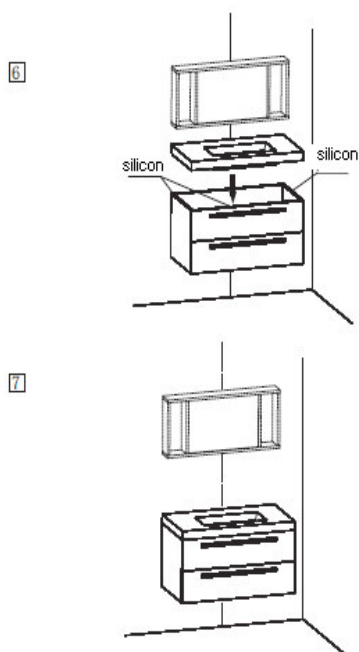
Instructiuni de montare baza si coloane :

CARCASA MOBILIER



DULAP DE STOCARE

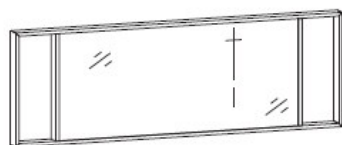
(Select)



Observatie: Pentru orice reglaj logic necesar, nu se vor mai enunta alte notificari suplimentare.

Instructiuni montare oglinda

Ghid de instalare



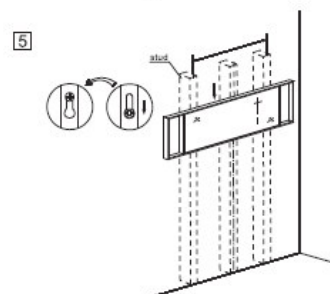
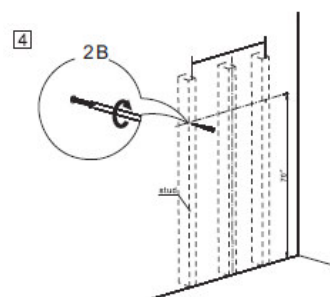
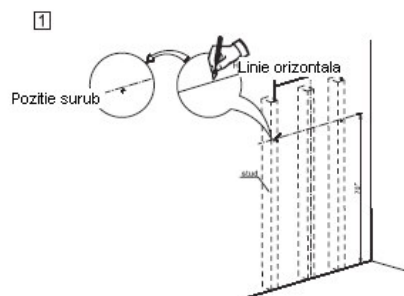
OGLINDA



2B



2C



Bormasina cu percutie



Burghiu
(D 8)



Ruleta (3m-5m)

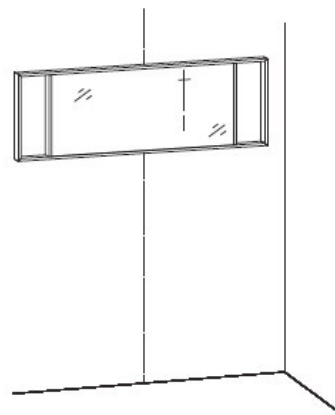
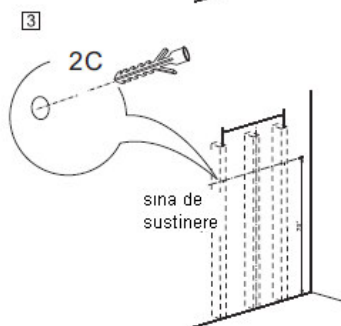
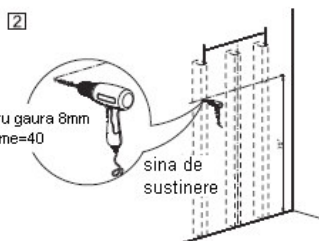


Creion



Surubelnita

INSTRUMENTE NECESARE PENTRU INSTALARE



1. Instructiuni montare lavoare CE:

Recomandăm [fixarea lavoarelor pe masca](#) dedicata.

Intre perete si lavoar si intre lavoar si masca aferenta puneti un strat subtire de silicon univereal transparent (sau doar puncte de silicon universal transparent) pentru o fixare mai eficienta. Din cauza greutatii lavoarelor si blaturilor, fixarea mecanica nu este necesara.

2. Instructiuni intretinere lavoare marmura compozita

Lavoarele din marmura compozita pot fi întreținute cu orice substanță de curățire normală, lichidă, dar nu utilizați niciodată substanțe care contin granule abrazive sau bureți abrazivi. Nu frecați cu acetonă sau soluții acide.

Colorantii din vopselele de par pot afecta stralucirea produselor.

3. Instructiuni intretinere mobiliere de baie

Curatarea mobilierului de baie se face cu un detergent lichis special pentru aceste suparfete. Nu folositi prafuri de curatat abrazive sau detergenti puternici, solventi, diluanti, acetona, etc. Dupa fiecare folosire se vor indeparta o carpa moale si uscata urmele de apa in exces sau alte substante ramase pe partile mobilierului.

Este interzisa udarea cu jet sau cantitati mari de apa a mobilierului.

Colectivul de redactare a cartii tehnice:

Traducere:

Iuliana BELEGANTE

Tehnoredactare:

Iuliana BELEGANTE