

НАЗНАЧЕНИЕ

Электровентилятор осевой канальный бытовой (ВОВ), электровентилятор осевой канальный бытовой накладной (ВОВН) предназначен для удаления неприятных запахов и лишней влаги из туалетных, ванн, ванных комнат, а так же из других небольших помещений, нуждающихся в вентиляции.



ВНИМАНИЕ!

Прибор не предназначен для использования лицами (включая детей) с пониженными физическими, психическими или умственными способностями или при отсутствии у них опыта или знаний, если они не находятся под контролем или не проинструктированы об использовании прибора лицом, ответственным за их безопасность. Дети должны находиться под присмотром для недопущения игры с прибором.

Требования безопасности

По типу защиты от поражения электрическим током вентиляторы относятся к приборам II класса (220-240 В/50 Гц) или класса III (12В/50 Гц) по ГОСТ 30345.0-95. Вид климатического исполнения изделия УХЛ4 по ГОСТ 15150-69. Степень защиты оболочки электрооборудования от проникновения твёрдых предметов и воды в соответствии с ГОСТ 14254-96 (МЭК 529-89): IP24



ВНИМАНИЕ!

Подключение вентиляторов производится специалистами - электриками, имеющими специальный допуск к выполняемым работам. Запрещается эксплуатация вентиляторов за пределами указанного температурного диапазона (от +1°C до +40°C). Запрещается установка вентилятора в одну вентиляционную магистраль с дымовыводящей трубой от устройств, имеющих топливные горелки. В случае обнаружения неисправностей отключить автомат (S1 в положении OFF) и вызвать электрика.



ВНИМАНИЕ!

Перед использованием прибора обязательно ознакомьтесь с содержанием данной инструкции.



ВНИМАНИЕ!

Все действия, связанные с подключением, настройкой, обслуживанием и ремонтом изделия, производить только при снятом напряжении сети (S1 в положении OFF).

Однофазная сеть, к которой подключается вентилятор, должна соответствовать действующим нормам. Стационарная электропроводка должна быть оборудована автоматом защиты сети (S1 на схеме). Подключение необходимо осуществлять через выключатель (S2 на схеме), встроенный в стационарную проводку. Зазор между контактами выключателя на всех полюсах должен быть не менее 3 мм. В исполнении опции «02» выключатель (S3 на схеме) встроен в вентилятор. Перед установкой необходимо убедиться в отсутствии видимых повреждений крыльчатки, корпуса, решетки, а также в отсутствии в проточной части корпуса посторонних предметов, которые могут повредить лопасти крыльчатки.



ВНИМАНИЕ!

В целях технического обслуживания или полной замены оборудования, все вентиляторы должны иметь разъёмные крепления.

УСЛОВНЫЕ ОБОЗНАЧЕНИЯ ОПЦИЙ

Обозначение	Наименование
-01	с сетевым кабелем с выключателем и вилкой
-02	с шнуровым тяговым выключателем включения/выключения питания вентилятора или таймера
ET	с электронным таймером
ETF	с фототаймером
HT	с датчиком влажности
12V	с двигателем 12V, подключение через понижающий трансформатор.
BB	с двигателем на шарикоподшипниках. Гарантирует до 40 тысяч часов непрерывной работы.
C	с обратным клапаном

Обозначение	Наименование
MRe	с таймером и фотозлементом, контролирующими режим и время работы устройства, с режимом проветривания.
S	с защитной сеткой от насекомых.
A	с автоматическими жалюзи
xxx x xxxxx xxxxx	Пример обозначения ERA 5 C ET -02 E 100 S
	наименование цвета опции 01, -02, ET, ETF, HT, 12V, BB, C, MRe, S, A
	размер фланца (цифры)
	модель COMFORT, DISC, FAVORITE, FLOW, E, ERA, PROFIT, NEO, EURO

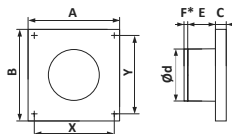
Дополнительные опции могут быть комбинированы или отсутствовать.

ОСНОВНЫЕ ТЕХНИЧЕСКИЕ ХАРАКТЕРИСТИКИ

Характеристики	COMFORT 4	COMFORT 5	DISC 4	DISC 5	FAVORITE 4	FAVORITE 5	FLOW 4	FLOW 5	FLOW 150	FLOW 6	E 100	E 125	E 150	NEO 4	NEO 5	NEO 6	ERA 4	ERA 5	ERA 6	PROFIT 4	PROFIT 5	PROFIT 150	PROFIT 6	EURO 4	EURO 5	EURO 6	EURO 4A	EURO 5A	EURO 6A
Диаметр фланца (мм)	100	125	100	125	100	125	100	125	150	160	100	125	150	100	125	150	100	125	150	100	125	150	160	100	125	150	100	125	150
Производительность (м³/час)	95	180	80	130	95	180	107	190	280	300	90	140	250	90	140	250	97	183	290	107	190	280	300	85	130	230	85	130	230
Потребляемая мощность (Вт)	16	18	16	20	16	18	14	18	20	22	14	16	16	14	16	16	14	16	16	14	18	20	22	14	14	14	18	16	16
Уровень шума (дБ)	35	36	35	36	35	36	35	36	37	38	35	36	38	35	36	38	35	36	38	35	36	37	38	35	36	38	35	36	38
Масса (кг)	0,55	0,65	0,5	0,58	0,55	0,65	0,5	0,6	0,9	0,95	0,55	0,65	0,77	0,55	0,65	0,77	0,5	0,55	0,7	0,38	0,45	0,65	0,7	0,6	0,8	1,0	0,6	0,8	1,0

Вентиляторы предназначены для подключения к сети переменного тока напряжением 220-240 V (12V для вентиляторов с опцией **12V**) частотой 50 Hz.

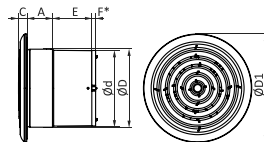
COMFORT/DISC/FAVORITE/ERA/E/NEO/EURO



Модель	d	A	E	B	C	X	Y	F*
ERA 4	100	150	55	150	22	135	135	7
ERA 5	125	175	61	175	23	160	160	8,5
ERA 6	150	200	62	200	24	185	185	10
E 100	100	160	76	160	9	140	140	7
E 125	125	180	82	180	9	160	160	8,5
E 150	150	205	86	205	9	187	187	10
NEO 4	100	160	76	160	12	140	140	7
NEO 5	125	180	82	180	11	160	160	8,5
NEO 6	150	205	86	205	11	187	187	10
COMFORT 4	100	162	52	168	21	140	140	7
COMFORT 5	125	162	59	168	21	140	140	8,5
DISC 4	100	160	49	160	36	140	140	8
DISC 5	125	185	49	185	38	165	165	10
FAVORITE 4	100	162	52	168	21	140	140	7
FAVORITE 5	125	162	59	168	21	140	140	8,5
EURO 4	100	160	62	160	30	140	140	7
EURO 5	125	187	66	187	30	160	160	8,5
EURO 6	150	213	70	213	30	187	187	10

*-Данный размер присутствует только у вентиляторов с опцией обратный клапан

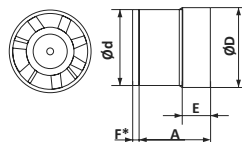
FLOW



Модель	d	D	D1	E	A	C	F*
FLOW 4	100	103	143	52	33	11	7
FLOW 5	125	128	164	58	34	12	8,5
FLOW 150	150	153	200	74	35	13	10
FLOW 6	160	163	200	66	42	13	-

*-Данный размер присутствует только у вентиляторов с опцией обратный клапан

PROFIT



Модель	d	D	A	E	F*
PROFIT 4	100	103	80	30	7
PROFIT 5	125	128	82	30	8,5
PROFIT 150	150	153	104	35	10
PROFIT 6	160	163	101	35	-

*-Данный размер присутствует только у вентиляторов с опцией обратный клапан

УСТАНОВКА И ПОДГОТОВКА К РАБОТЕ

Вентиляторы ERA монтируются как с вентиляционными воздуховодами, так и самостоятельно. Вентиляторы ERA предназначены для настенного монтажа. Модели вентиляторов ERA с опцией BV, предназначены для настенно-потолочного монтажа.

Монтаж вентиляторов ERA осуществляется как с вентиляционными воздуховодами, так и самостоятельно на ровную вертикальную поверхность, для моделей с опцией BV на ровную вертикальную или горизонтальную поверхность, достаточной жесткости для установки изделия при помощи шурупов. Допустимое отклонение монтажной поверхности по вертикали и горизонтали $\pm 0,5$ мм.

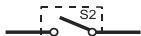
Обозначение автомата защиты S1 на схеме



Автомат защиты S1



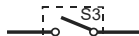
Обозначение внешнего выключателя S2 на схеме



Внешний выключатель S2



Обозначение встроенного выключателя S3 на схеме



Выключатель встроенный S3 (тяговый выключатель)



ПРИНЦИПАЛЬНЫЕ СХЕМЫ ПОДКЛЮЧЕНИЯ ВЕНТИЛЯТОРОВ ERA

Схема 1

Подключения вентиляторов (базовая модель)
X - клеммная колодка, 2 пары

*Вентиляторы необходимо подключать только к сети переменного тока номинальным напряжением 12 В (Маркировка на корпусе вентилятора и упаковке)

220-240В (12 В*)

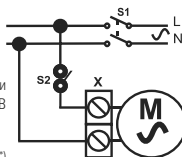


Схема 2

Подключения вентиляторов оснащённых опцией - 02 (тяговый выключатель).

X2 - клеммная колодка, 3 пары

220-240В

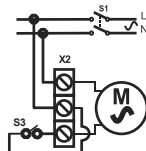
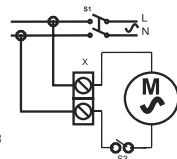


Схема 3 (для модели E/NEO)

Подключения вентиляторов, оснащённых опцией - 02 (тяговый выключатель).

X - клеммная колодка, 2 пары

220-240В



МОНТАЖНЫЕ СХЕМЫ ПОДКЛЮЧЕНИЯ К СЕТИ ВЕНТИЛЯТОРОВ ERA

Подключение вентилятора к сети показано на Рис. 1-12

COMFORT/FAVORITE (рис. 1)

- снять декоративную лицевую панель
- провести сетевой провод через кабельное отверстие 1 в корпусе вентилятора
- снять изоляцию проводов на длине 5-7 мм
- вставить провода в клеммник X, зажать их винтами
- закрепить провода при помощи кабельного зажима 2
- совместить фиксаторы декоративной панели с пазами в корпусе.
- закрепить панель винтом

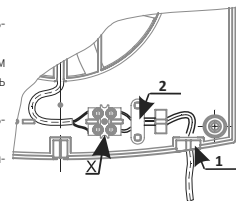


Рис.1 COMFORT/FAVORITE

DISC (рис. 2)

- снять декоративнуюлицевую панель поворото против часовой стрелки
- провести сетевой провод через кабельное отверстие 1 в корпусе вентилятора
- снять изоляцию проводов на длине 5-7 мм
- вставить провода в клеммник X, зажать их винтами
- закрепить провода при помощи кабельного зажима 2
- совместить фиксаторы декоративной панели с пазами в корпусе и закрепить поворотом панели относительно корпуса по часовой стрелке до совпадения граней

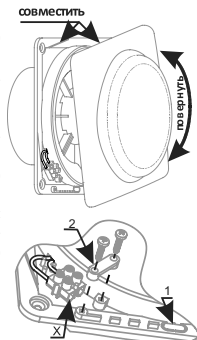


Рис.2 DISC

FL OW (рис. 3)

- Снять декоративную решётку;
- Снять защитную крышку;
- Провести провод через отверстие 1 в корпусе вентилятора;
- Снять изоляцию проводов на длине 7-8 мм;
- Вставить провода в клеммник X, зажать их винтами;
- Закрепить провода при помощи зажима 2;
- Установить защитную крышку на место;
- Установить решётку.

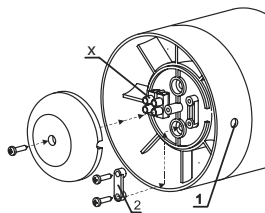


Рис.3 FLOW/PROFIT

PROFIT (рис. 3-5)

- Снять защитную крышку;
- Провести провод через отверстие 1 в корпусе вентилятора;
- Снять изоляцию проводов на длине 7-8 мм;
- Вставить провода в клеммник X, зажать их винтами;
- Закрепить провода при помощи зажима 2;
- Установить защитную крышку на место.

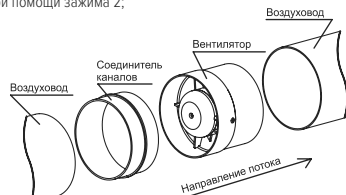


Рис.4 PROFIT

Вентиляторы серии PROFIT имеют разные диаметры входного и выходного патрубков для возможности присоединения воздухораспределителей с фланцем соответствующего диаметра со стороны всасывания и воздуховодов со стороны нагнетания.

- Установить в воздуховод вентилятора;
- Со стороны всасывания возможно присоединение к вентилятору во здуховодов через фасонные изделия необходимой формы и диаметра или декоративной решетки с фланцем.

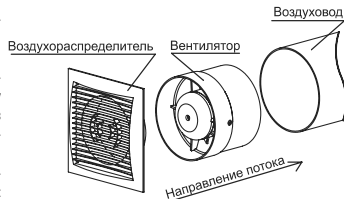


Рис.5 PROFIT

Е/NEO (рис. 6-8)

- снять декоративную лицевую панель;
- снять изоляцию проводов на длине 5-7 мм;
- провести сетевой провод через кабельное отверстие 1 в корпусе вентилятора и кабельный ввод;
- вставить провода в клеммник X, зажать их винтами;
- закрепить провода при помощи кабельного зажима 2;
- совместить фиксаторы декоративной панели с пазами в корпусе;
- закрепить панель винтом

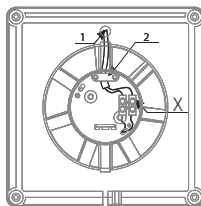


Рис. 6. Е/NEO

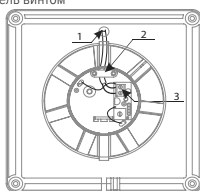


Рис. 7. Опция MRc

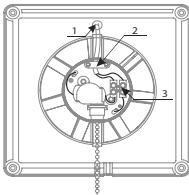


Рис. 8. Е Опция -02

ERA (рис. 9)

- снять декоративную лицевую панель
- провести сетевой провод через кабельное отверстие 1 в корпусе вентилятора
- снять изоляцию проводов на длине 5-7 мм
- вставить провода в клеммник X, зажать их винтами
- закрепить провод а при помощи кабельного зажима 2
- совместить фиксаторы декоративной панели с пазами в корпусе, закрепить винтом.

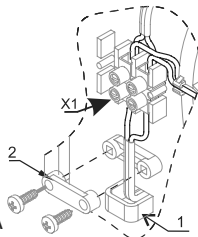


Рис.9 ERA

ERA Опция -02 (рис. 10)

- снять декоративную лицевую панель вентиляторов
- установить выключатель S3 на корпус вентилятора
- присоединить провода, вставив штыревые наконечники 3 к выключателю S3
- провести сетевой провод через кабельное отверстие 1 в корпусе вентилятора
- снять изоляцию проводов на длине 5-7 мм
- вставить провода в клеммник X2, зажать их винтами
- закрепить провода при помощи кабельного зажима 2
- совместить фиксаторы декоративной панели с пазами в корпусе, закрепить винтом.

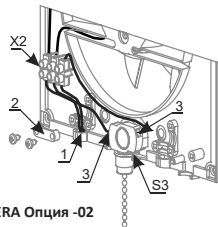


Рис.10 ERA Опция -02

EURO (рис. 11-12)

- снять декоративную лицевую панель вентиляторов
- провести сетевой провод через кабельное отверстие 1 в корпусе вентилятора
- снять изоляцию проводов на длине 5-7 мм
- вставить провода в клеммник X, зажать их винтами
- закрепить провода при помощи кабельного зажима 2
- совместить фиксаторы декоративной панели с пазами в корпусе, закрепить винтом.

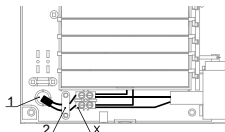


Рис.11 EURO

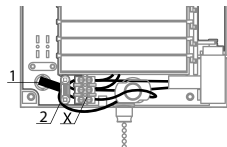


Рис.12 EURO Опция-02

Техническое обслуживание

- отключить вентилятор от сети;
- демонтировать вентилятор, отсоединив его от воздуховодов и сняв с места установки;
- в случае сильного загрязнения снять крыльчатку вентилятора;
- протереть все детали из пластмассы мягкой тканью, смоченной в мыльном растворе, не допускается попадание моющего раствора на электродвигатель;
- протереть все поверхности насухо;
- собрать вентилятор и установить на место.

Правила хранения и транспортировки

Хранить вентилятор необходимо только в упаковке предприятия-изготовителя в вентилируемом помещении при температуре от +5°C до +40°C и относительной влажности воздуха не более 80% (при T=25°C). Срок хранения - 5 лет с момента изготовления.

Транспортируют изделия любым видом транспорта при условии защиты потребительской или транспортной тары от прямого воздействия атмосферных осадков, отсутствия смещения транспортных мест во время транспортировки, отсутствия взаимных ударов при транспортировании и обеспечения сохранности вентиляторов. Транспортировка осуществляется в соответствии с правилами, действующими для данного вида транспорта.



Утилизация

Данный прибор имеет маркировку согласно европейской директиве 2002/96/EC по утилизации старых электрических и электронных приборов (waste electrical and electronic equipment - WEEE). Этой директивой определены действующие на всей территории ЕС правила приема и утилизации старых приборов.

Срок службы

Установленный срок службы - 5 лет.

Гарантии изготовителя

Вентиляторы произведены ООО «ЭРА» в соответствии с ТУ 3468-001-96059883-2010, а также действующими нормами и стандартами.

Производитель гарантирует нормальную работу вентилятора в течение 5 лет со дня продажи в розничной торговой сети при условии выполнения правил транспортирования, хранения, монтажа, эксплуатации и других требований настоящей инструкции. При отсутствии отметки о дате продажи, гарантийный срок исчисляется от даты изготовления.

В случае появления нарушений в работе вентилятора по вине изготовителя в течение гарантийного срока потребитель имеет право на замену вентилятора на пред-

приятии-изготовителе при условии совпадения серийных номеров на изделии и в паспорте.

Наличие фирменной заводской типовой таблички на приборе обязательно! Пожалуйста, убедитесь в ее наличии и сохраните ее на приборе в течение всего срока службы прибора.

Для подтверждения даты покупки прибора при гарантийном обслуживании или предъявлении иных предусмотренных законом требований, убедительно просим Вас сохранять документы о покупке (чек, квитанцию, иные документы, подтверждающие дату и место покупки).

Товар изготавливается в соответствии с

ТР ТС 004/2011 - «О безопасности низковольтного оборудования»;
ТР ТС 020/2011 - «Электромагнитная совместимость технических средств».

Сведения о сертификате:

Сертификат соответствия № RU C-RU.АД07.В.00466/19

Срок действия с 25.10.2019 по 24.10.2024. Серия RU № 0148998

Выдан органом по сертификации продукции ООО «Центр Сертификации «ВЕЛЕС»
Адрес: 195009, Российская Федерация, г. Санкт-Петербург, ул. Большая Подьяческая, дом 37, литера А, помещение 5Н.

Расшифровка серийных номеров.

Серийный номер находится на маркировочной наклейке с характеристиками вентилятора и состоит из 10 знаков.

Серийный номер читается слева направо следующим образом:

№0000000000

Год	Месяц	Порядковый номер изделия

Комплект поставки

- Вентилятор в сборе
- Паспорт/Инструкция по эксплуатации
- Коробка упаковочная
- Дюбель с саморезом - 4 шт. (для крепления вентиляторов) (кроме PROFIT)
- Саморезы - 2 шт. (для крепления скобы) (кроме PROFIT)
- Скоба - 1 шт. (кроме PROFIT)
- Тяговый выключатель - 1 шт. (для моделей ERA-02)

Изготовитель: ООО «ЭРА», 390047, Россия, г.

Рязань, ул. Новоселковская, 17

Тел./факс: (4912)24-16-00, E-mail: sale@era.trade,

www.era.trade

Замена производится по адресу:

390047, Россия, г. Рязань, ул. Новоселковская, 17

Тел./факс: (4912)24-16-00, E-mail: sale@era.trade,

www.era.trade

Possible problems and solutions / Мүмкін болатын ақаулар және оларды жою тәсілдері / Возможные неполадки и способы их устранения.

Malfunction / Ақаулық / Неисправность	Probable cause / Ықтимал себебі / Вероятная причина	Remedy / Жою тәсілі / Способ устранения
When connected to the power grid, the fan does not rotate, does not respond to controls. / Желіге қосылған кезде желдеткіш айнамайды, басқару органдарына әсер етпейді. / При подключении к сети вентилятор не вращается, не реагирует на органы управления.	The mains supply is not connected. / Қоректендіргіш желі қосылмаған. / Не подключена питающая сеть.	It is necessary to consult a specialist. / Маманға жүгіну қажет. / Необходимо обратиться к специалисту.
	Internal connection fault. / Ішкі қосылудағы ақаулық. / Неисправность во внутреннем подключении.	
Low air flow. / Төмен ауа шығыны. / Низкий расход воздуха.	The ventilation system is clogged. / Желдету жүйесі ластанған. / Засорена система вентиляции.	Clean the ventilation system. / Желдету жүйесін тазалаңыз. / Очистите систему вентиляции.
Increased noise or vibration. / Жоғары шу немесе діріл. / Повышенный шум или вибрация.	The impeller is blocked. / Қанатша ластанған. / Засорена крыльчатка.	Clean the impeller. / Қанатшаны тазалаңыз. / Очистите крыльчатку.
	The fan is not fixed or incorrectly mounted. / Желдеткіш бекітілмеген немесе дұрыс орнатылмаған. / Вентилятор не закреплен или неверно смонтирован.	Correct the installation error. / Монтажда қатесін жойыңыз. / Устраните ошибку монтажа.
	The ventilation system is clogged. / Желдету жүйесі ластанған. / Засорена система вентиляции.	Clean the ventilation system. / Желдету жүйесін тазалаңыз. / Очистите систему вентиляции.



ATTENTION!

The fan and the service controlling equipment has to be isolated from power supply during the installation time and service.

САҚТАНДЫРУ!

Желдеткіш пен көмекші тексергіш құрылғысы құрастырып монтаждау және/немесе қуу уақытында электр қуат көзінен ажыратылып қойылуы қажет.

ВНИМАНИЕ!

Вентилятор и вспомогательное контролирующее оборудование должно быть изолировано от электропитания во время установки и/или обслуживания.

«ERA» LLC
390047, Novoselskaya street,17,
Ryazan city, Russia
tel. (4912) 24-16-00,
e-mail: sale@era.trade,
www.era.trade

«ЭРА» ЖШҚ
390047, Ресей, Рязань қ.,
Новоселковская 17
тел. (4912) 24-16-00,
e-mail: sale@era.trade,
www.era.trade

ООО «ЭРА»
390047, Россия, г. Рязань,
Новоселковская д.17
тел. (4912) 24-16-00,
e-mail: sale@era.trade,
www.era.trade



Edition from 06.11.2019

Approval certificate/ Қабылдау бойынша құжаттама / Свидетельство о приемке

Вентилятор признан годным к эксплуатации/ The fan is recognized suitable for operation/ Желдеткіш қолдану үшін жарамды болады деп бағаланған

Option Type	COMFORT 4	COMFORT 5	DISC 4	DISC 5	FAVORITE 4	FAVORITE 5	FLOW 4	FLOW 5	FLOW 150	FLOW 6	E 100	E 125	E 150	ERA 4	ERA 5	ERA 6	PROFIT 4	PROFIT 5	PROFIT 150	PROFIT 6	NEO 4	NEO 5	NEO 6	EURO 4	EURO 5	EURO 6
No options																										
-01																										
-02																										
ET																										
ETF																										
HT																										
12V																										
BB																										
C																										
MRe																										
S																										
A																										

Sold/ Сатылды / Продан

Name of company, shop stamp/ Сату орынның аты, дүкен мөрі / Наименование предприятия торговли, штамп магазина:

Serial number/ Сериялық нөмірі / Серийный номер:

Sale date/ Сату уақыты / Дата продажи:

Date manufacture/ Шығарылған уақыты / Дата изготовления / :

Mark of Quality Department/ Техникалық бақылау бөлімінің белгісі / Отметка контроля:

«ERA» LLC reserves the right to make changes without notification/ «ЭРА» ЖШҚ ешбір хабарлама бермей отыра өзгертулерді енгізуге құқылы / ООО «ЭРА» сохраняет за собой право вносить изменения без уведомления.