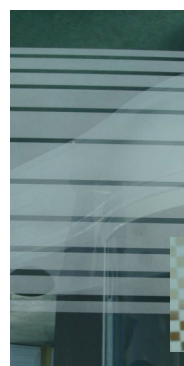


INSTRUCTIUNI

PARAVAN DUS PENTAGONAL

PENTRU CADITA 90x90

1 USA BATANTA, STICLA SECURIZATA 8MM



Sticla finisaj
benzi
orizontale,
model șah




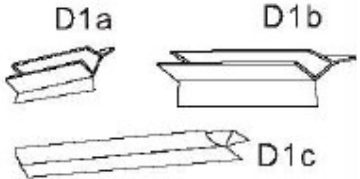


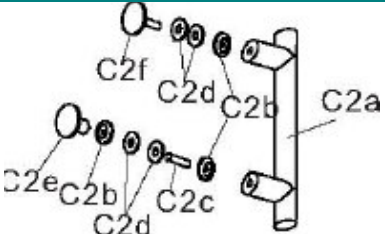

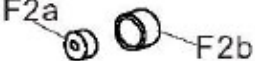


CARACTERISTICI PRODUS


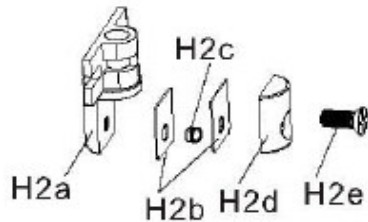
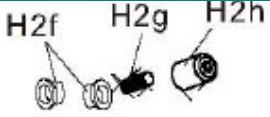
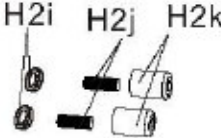
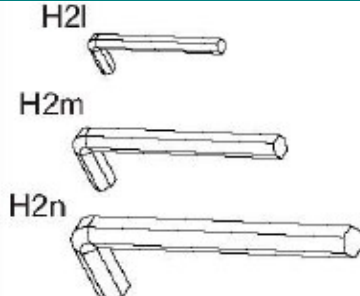
Descriere: Paravan pentagonal, 1 ușa batanta
 Dimensiuni: 90x90x210cm,
 pentru cădita 90x90cm
 Material paravan: Sticla securizata 8mm, finisaj transparent sau transparent cu
 benzi orizontale model șah
 Profil: aluminiu finisat alb / crom

Cod produs	Pt. cădita	Finisaj sticla	Finisaj profil	Mâner
27CB2932_GCL	90x90	Transparent	crom	Forma bara crom
27CB2931_GGR	90x90	Benzi orizontale, model șah	alb	Forma bara alb

COLETARE, COMPONENTE LIVRATE

COLET UNIC			
Nr. referința	Descriere	Ilustrație	Cantitate
A1	Ușa batanta		1
B1	Geam fix		2
C1	Profil perete		2
D1	Garnitura siliconică		1
E1	Garnitura magnetica		2
B2	Bara superioara sau inferioara		2
C2	Set mâner		1
D2	Holzșurub 4x25		8
F2	Șaiba cu căpăcel ornamental		6

COLET UNIC – continuare...

Nr. referința	Descriere	Ilustrație	Cantitate
G2	Holzşurub 4x12		6
H2	Lagăre uşa		2
			8
			4
	Chei locaş hexagonal		3

INSTRUCȚIUNI MONTAJ**ATENȚIONARI ÎNAINTE DE INSTALARE**

În ciuda faptului că materialele folosite la realizarea produselor sunt de cea mai bună calitate, acestea pot fi deteriorate de anumiți agenți chimici ca acetona sau solvenți în general. Protejați cădita de dus și paravanul pe durata lucrărilor în spațiul de amplasare.

Este bine ca produsul să fie instalat de personal calificat. Producătorul își declină orice responsabilitate pentru deteriorări ori lezări produse persoanei sau lucrurilor / lucrărilor adiacente cauzate de o instalare incorectă.

Asigurați-vă că paravanul va fi montat pe suprafața orizontală iar pereții sunt verticali.

NOTA:

Geamurile se vor monta obligatoriu cu suprafața lisa spre interiorul cabinei.

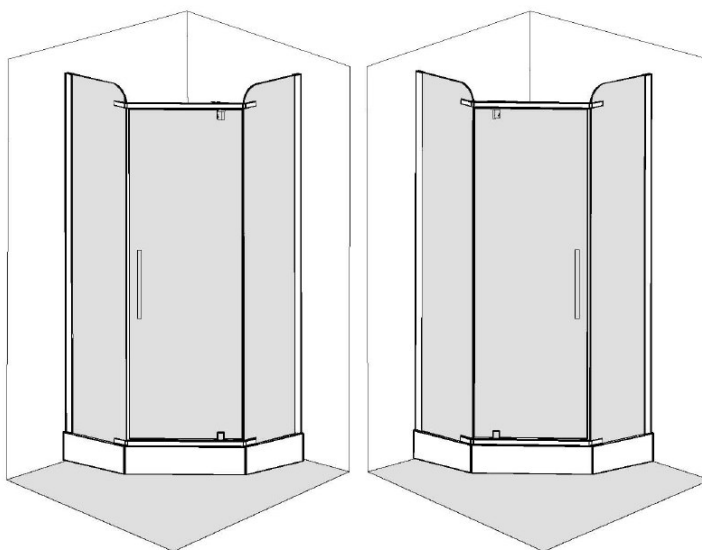
Componentele de fixare incluse sunt destinate fixării doar pe pereți fermi. Pereții din rigips ori alte tipuri de plăci flexibile pot cere elemente de fixare dedicate (nelivrate)

Vă rugăm să manipulați geamurile cu atenție, evitând ciocnirea sau solicitarea cu soc a acestora.

La găurirea pereților evitați conductele sau cablurile ascunse în spatele suprafeței de fixare.

Înainte de instalare decideți direcția de deschidere a ușii: de la stânga la dreapta sau invers.

Instrucțiunile ce urmează se referă la paravanul cu deschidere ușa de la stânga la dreapta.

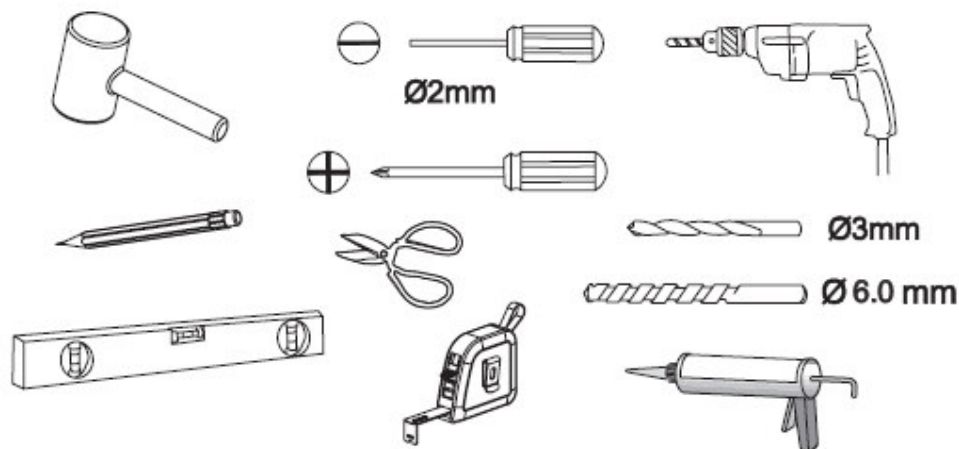


Ușa deschidere de
la stânga la dreapta

Ușa deschidere de
la dreapta la stânga

SCULE NECESARE (NELIVRATE)

Pentru realizarea montajului, sunt necesari 2 lucrători. Chiar dacă prezentele instrucțiuni sunt comprehensive, recomandăm ca un instalator cu experiență să înțeleagă cum se face instalarea. Înainte de demararea lucrării asigurați-vă că sunt disponibile sculele de mai jos, spațiu suficient și un amplasament curat și finisat la gata.

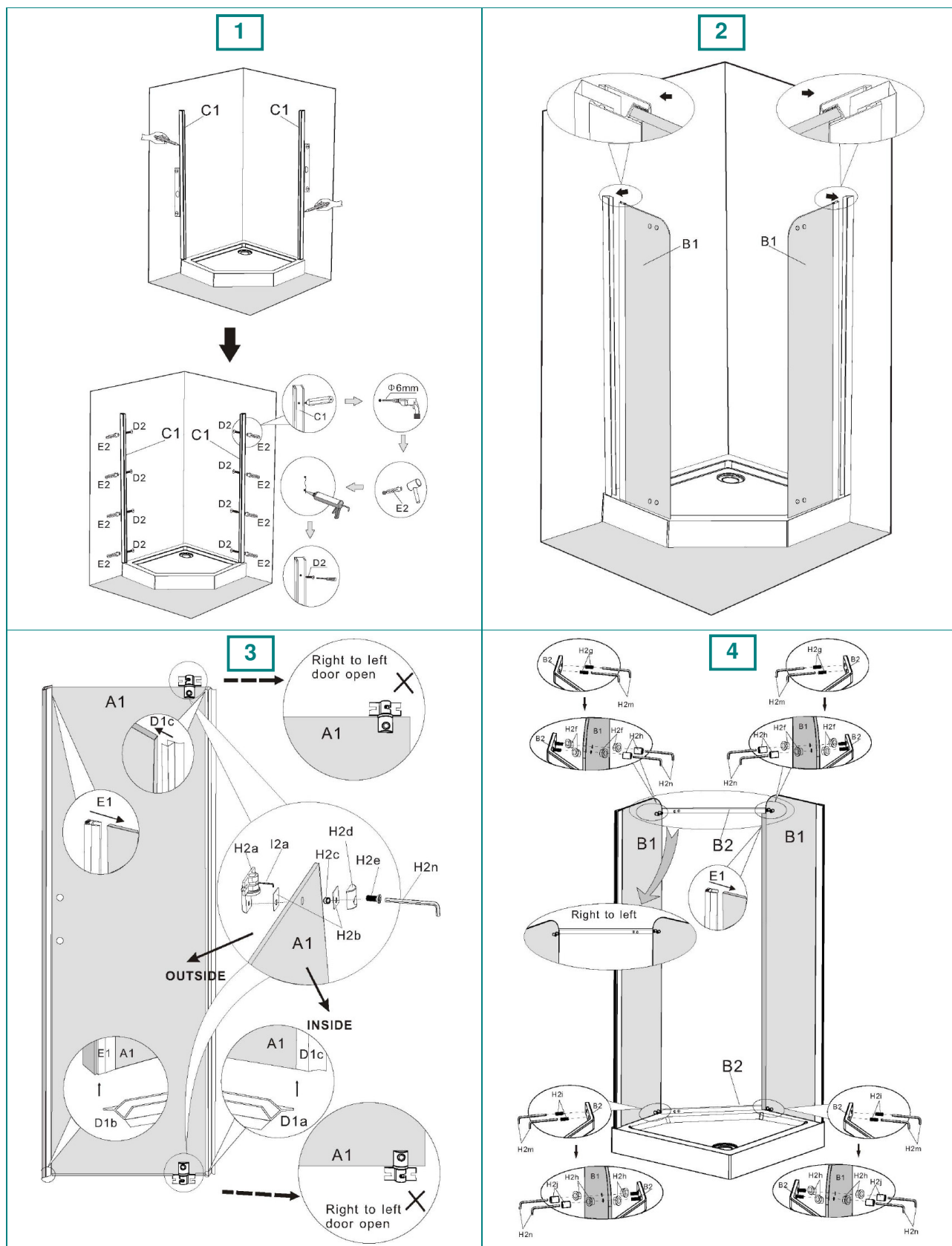
**INSTRUCȚIUNI DE ÎNTREȚINERE**

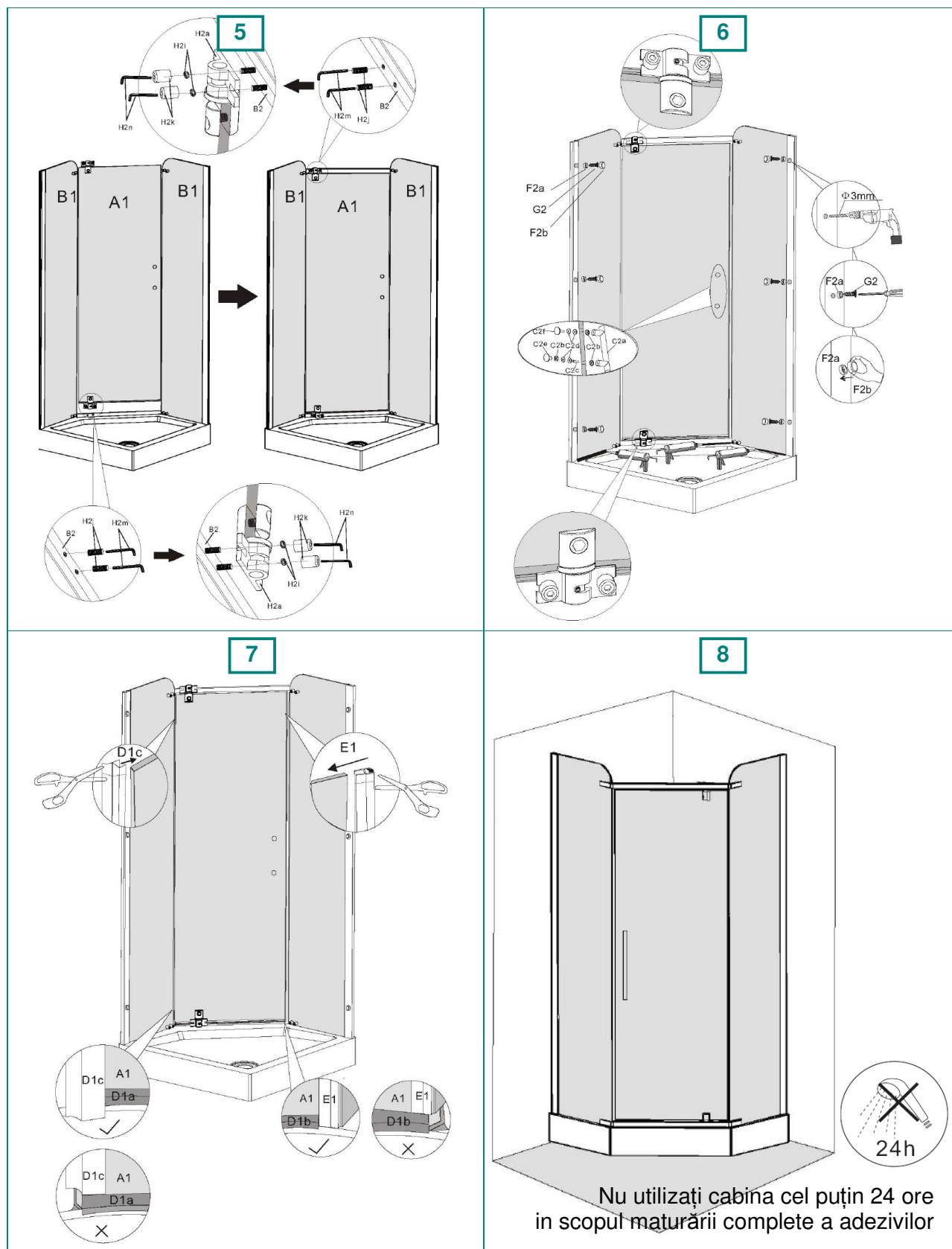
Paravanul de dus este realizat din materiale ce permit o întreținere facilă și o rapidă îndepărtare a eventualelor depozite bacteriene sau de calcar. Pentru curățarea sticlei utilizați produse specifice existente în comerț.

În zonele cu apă dură, se pot depune pe geamuri săruri de calciu insolubile. Dacă se permite dezvoltarea acestor depozite va deveni semnificativ mai grea îndepărtarea acestora. Curățarea periodică va minimiza acest efect.

Verificați periodic jocul din sistemul de pivotare. La nevoie efectuați compensarea necesară.

MONTAJ SI INSTALARE







SC BELFORM PROD SRL, Sos. Vitan Barzesti, Nr. 11A, Sector 4, București
Tel/Fax: +40.21.725.15.50, [http: www.belform.ro](http://www.belform.ro), E-mail: belform@belform.ro
CUI: R425850, RC: J40/12028/1992, Cod IBAN: RO76BRDE450SV06081414500, BRD SMCC