



Brand: **Kontrolia**

Termostat programabil cu radiofrecventa Kontrolia WT18

Model: WT18

Cod Romstal: 39T 0602



INSTRUCTIUNI DE INSTALARE SI INTRETINERE



Acest termostat a fost dezvoltat pentru a putea porni și opri sistemele electrice și conventionale de încălzire în funcție de temperatura camerei și timp.

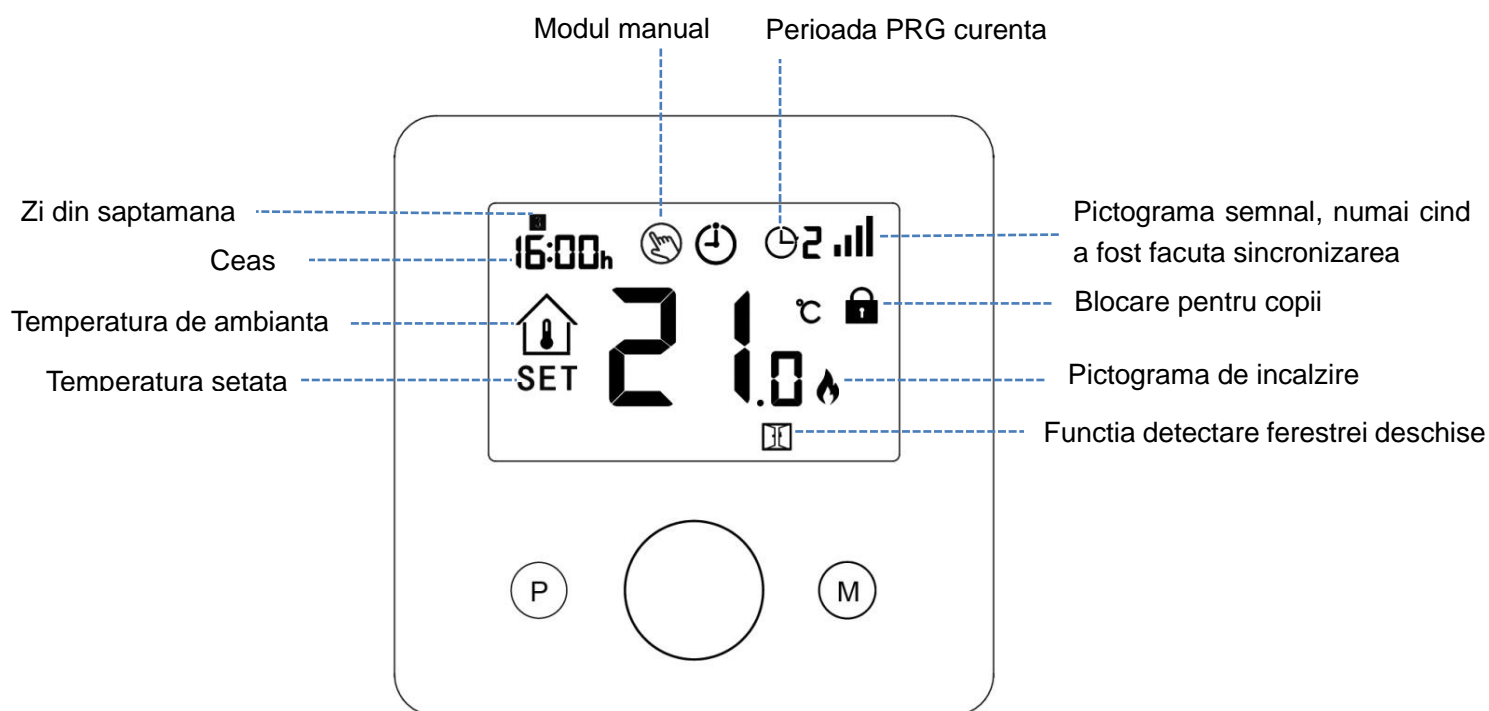
Funcții

- ✓ Display-ul mare poate fi citit în mod clar datorită iluminatului de fundal
- ✓ Instalarea ușoară a termostatului și a receptorului
- ✓ Butonul rotativ ușor de utilizat
- ✓ 4 perioade pentru fiecare zi programabilă
- ✓ Funcția de blocare pentru copii
- ✓ Protecție împotriva înghețului
- ✓ Funcția de detectare a ferestrei deschise
- ✓ Pe display se afișează temperatura setată/temperatura măsurată și timpul
- ✓ Afișarea temperaturii în grade Celsius
- ✓ Termostatul este furnizat cu o ramă de fixare pe perete și receptor compact (montaj aparent)

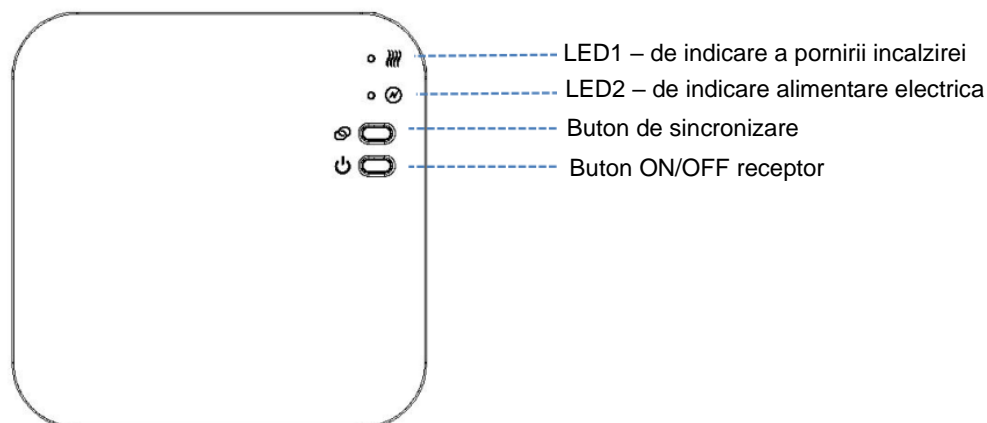
Date tehnice

Tensiunea de funcționare a termostatului :	2 x AAA 1.5 V, baterii alcaline
Stocarea de Backup a datelor :	EEPROM
Tensiunea de funcționare a receptorului :	230 VAC, 50/60 Hz
Tensiune Maxima / sarcina (ohmic) :	250 VAC/10 A
Frecvență :	868 MHz
Selectarea canalului :	Programarea termostatului și receptorului
Opțiuni de programare :	7 zile, 4 perioade pentru fiecare zi
Receptor cu contacte :	NO (normal deschis) și NC (normal închis).
Temperatura setată :	5°C ~ 35°C, 0.5°C creșteri
Precizie :	+/- 1°C
Dimensiunile termostatului :	Montaj aparent, 86 x 86 x 26.48 mm
Dimensiunile receptorului :	Montaj aparent, 90 x 90 x 26 mm
Culoare :	Alb
Grad de protecție IP :	20
Certificare :	CE, Rohs, RED

Display



Sincronizarea termostatului cu receptorul



- 1) Apasati lung butonul de sincronizare a codului de pe receptor pana cand LED-ul 1 lumineaza rapid.
- 2) Porniti controlerul si apasati lung butonul „ON/OFF” pana cand codul apare pe ecran, apoi rotiti butonul spre dreapta, pictograma RF incepe sa clipeasca. Asteptati putin pana cand LED-ul 1 inceteaza sa palpaie. Asocierea codului s-a incheiat.
- 3) Apasati butonul ON/OFF de pe termostat pentru a iesi.

Reglarea ceasului




Apasati si mentineti apasat butonul M timp de 3 secunde, setati ceasul ajustand butonul la stanga sau la dreapta, fiecare apasare a butonului M va trece la setarea articolului urmator.

Meniu	Descriere	Meniu	Descriere
01	Setarea ceasului - Minute	03	Setarea ceasului – zi din saptamana
02	Setarea ceasului – Ora		

Selectarea modului de functionare

Apasati butonul **M** pentru a comuta de la modul PRG  la modul Absent  sau modul Manual .

Note:

- 1) Daca termostatul functioneaza in modul PRG , schimbati temperatura setata rotind butonul spre stanga sau dreapta, aceasta temperatura setata functioneaza doar ca punct de referinta temporar, nu va fi pastrata in perioada urmatoare.
- 2.) Daca termostatul functioneaza in modul Absent  sau in modul Manual , modificati temperatura setata rotind butonul spre stanga sau dreapta, aceasta temperatura setata va fi pastrata pentru urmatoarea utilizare.

Mod de functionare programabil (PRG)

Apasati si mentineti apasat butonul **P** timp de 3 secunde pentru a intra in setarea programului.

Setati programul (Ziua saptamanii-Perioada-Ora de pornire-Temp.) ajustand butonul la stanga sau la dreapta pentru a modifica setarea valorii, fiecare apasare a butonului P va trece la setarea articolului urmator.

Setarile initiale :

Perioada	1		2		3		4	
	Timp	Temp	Timp	Temp	Timp	Temp	Timp	Temp
12345 (Mon.-Fri.) (Luni-Vineri)	7:00	22°C	8:30	19°C	17:00	22°C	22:00	19°C
6(Sat.) (Simbata)	8:00	22°C	8:30	22°C	17:00	22°C	22:00	19°C
7(Sun.) (Duminica)	8:00	22°C	8:30	22°C	17:00	22°C	22:00	19°C

Calibrarea temperaturii

Aceasta caracteristica este folosita pentru a calibra afisajul temperaturii camerei de catre termostad, atunci cand este afisata temperatura reala a camerei diferita de cea a termostadului (consultati meniul 01 al setarilor parametrilor). De exemplu, daca temperatura reala a camerei este de 21,5 °C, dar termostadul arata 23 °C, atunci puteti seta aceasta valoare la -1,5, atunci termostadul va afisa 21,5 °C.

Protectie impotriva inghetului

Aceasta este temperatura mentinuta atunci cand termostatul este in Modul Protectie impotriva inghetului (consultati meniul 05 al setarilor parametrilor). Daca temperatura camerei este sub 5°C (implicit), termostatul va porni incalzirea pana cand temperatura camerei ajunge la 5°C (implicit).

Comutarea differentialului


Aceasta functie va permite sa mariti diferenta de comutare a termostatului (consultati meniul 09 al setarilor parametrilor). Valoarea implicita este 0°C, ceea ce inseamna ca, cu o temperatura setata de 20°C, termostatul va porni incalzirea la 19,5°C si va opri la 20,5°C. Daca vom indica o diferenta de 0,5°C, incalzirea se va porni la 19°C si se va opri la 21°C.

Funcția de blocare pentru copii

Cand functia de blocare pentru copii este activata (consultati meniul 11 al setarilor parametrilor), butoanele se vor bloca odata ce lumina de fundal se stinge. Apasati lung **ON/OFF** timp de 5 secunde pentru a debloca temporar termostatul pentru reglare.

Funcția de detectare a ferestrei deschise (OWD)

Cand functia de detectare a ferestrei deschise este activata in setarea parametrilor, sistemul va opri automat incalzirea atunci cand detecteaza o scadere brusca a temperaturii camerei (2°C in 15 minute ca implicit). Acest lucru este cauzat in mod normal atunci cand o fereastră sau o usa este deschisa fara ca dispozitivul de incalzire sa fie oprit.

Dispozitivul va reveni la modul de functionare anterior dupa 30 de minute, apoi  va disparea. Apasati orice buton pentru a iesi din functia OWD in timpul perioadei de oprire a incalzirii.

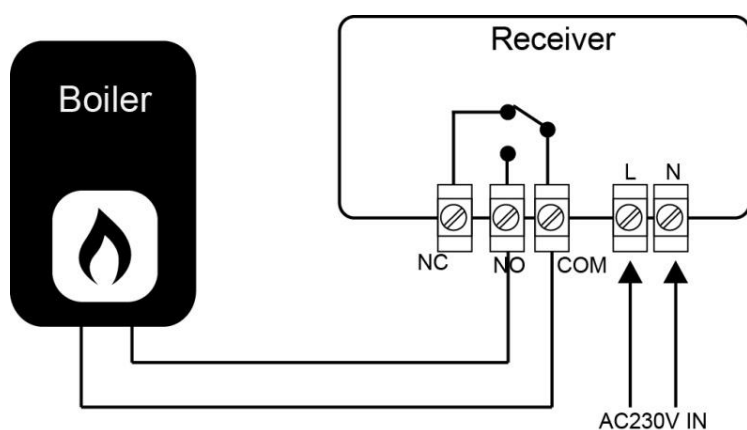
Setarea parametrilor

Opriti termostatul, apasati lung butonul ON/OFF pentru a intra pe pagina de setare a parametrilor, fiecare apasare a butonului ON/OFF va trece la setarea articolului urmator. Prin reglarea butonului la stanga sau la dreapta puteti modifica valoarea setata. Dupa setare, apasati lung butonul ON/OFF pentru a iesi sau asteptati pana cand lumina de fundal se stinge pentru a iesi.

<u>Meniu</u>	<u>Descriere</u>	<u>Domeniu</u>	<u>Valoarea implicita</u>
01	Valoarea de calibrare a temperaturii	-8 °C ~8 °C	0 °C
02	Valoarea maxima de setare a temperaturii	5 °C ~35°C	35 °C
03	Valoarea minima de setare a temperaturii	5 °C ~35°C	5 °C
05	Temperatura de protectie la inghet	5 °C ~15°C	5 °C

09	Comutarea diferencialului	0~3°C	0°C
10	Selectarea afisarii temperaturii pe display	0: Temperatura camerei 1: Temperatura setata	0
11	Functia de blocare pentru copii	1: Activat 0: Dezactivat	0
12	Functia de detectare a ferestrei deschise (OWD)	ON OFF	OFF
13	Timpul de detectare OWD	2~30 min	15 min
14	Caderea de tempeartura in regimul OWD (in cadrul timpului detectat)	2 ; 3; 4°C	2 °C
15	Timpul de intarziere selectat OWD (Revenirea la starea de functionare anterioara)	10~60 min	30 min
17	Revenirea la setarile din fabrica	0: Nu	0
		1: Da, si apoi apasati butonul On/OFF pentru 5 s pana cand termostatul reporneste	
	Software No.	XXXX	
	Version No.	XX-XX	

Schema conexiunilor electrice



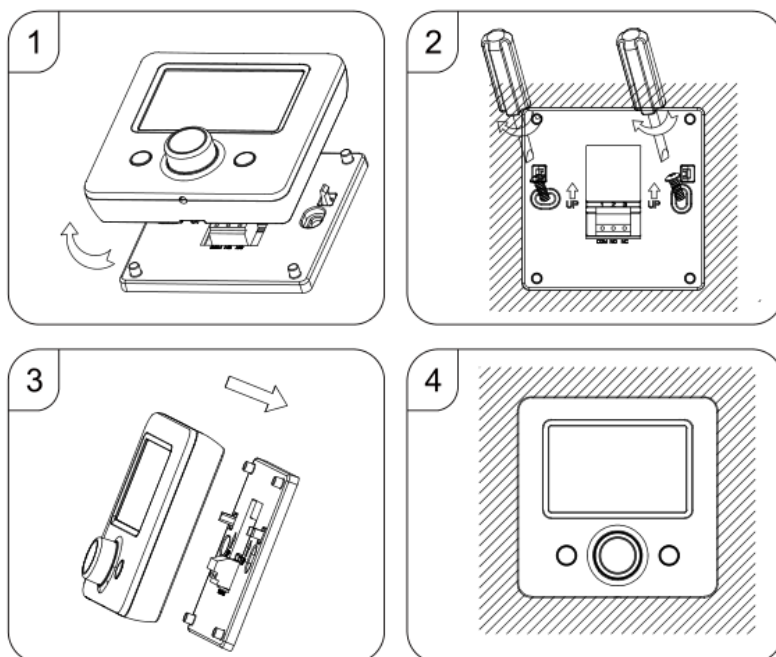
Instalare

Montati termostatul la nivelul ochilor. Cititi in intregime instructiunile, astfel incat sa beneficiati de cele mai bune rezultate de la produsul nostru.

Nu instalati in apropierea unei surse directe de caldura, deoarece aceasta va afecta functionalitatea. Nu apasati puternic pe ecranul LCD, deoarece acest lucru poate provoca daune ireparabile.

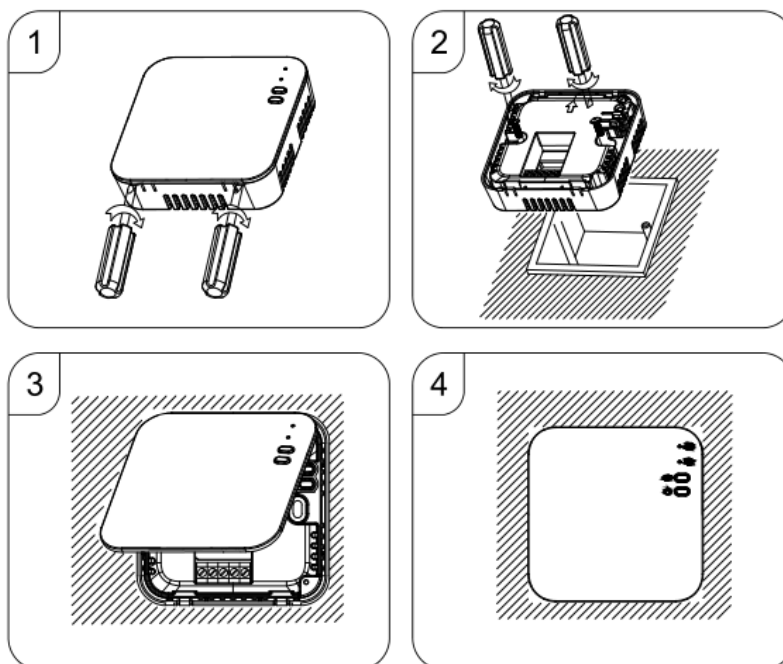
Instalarea Termostatului :

1. Separati cu grija partea frontala de placa din spate.
2. Insurubati bine placa din spate a termostatului pe perete cu suruburile furnizate
3. Fixati partea frontala a termostatului pe placa din spate.



Instalarea receptorului :

1. Folosind o surubelnita mica, slabiti usor surubul situat la baza receptorului RF. Apoi puteti separa cu grija panoul frontal de placa din spate.
2. Pozitionati placa din spate a receptorului RF pe perete, fixand-o cu suruburile furnizate.
3. Conectati cablurile la receptorul RF asa cum se arata in schema de conexiuni
4. Montati panoul frontal pe placa din spate, strangeti surubul de fixare de la baza.
5. Porniti sursa de alimentare, LED-ul de alimentare se va aprinde.



Wireless Digital Room Thermostat

This thermostat has been developed to be able to switch electric and conventional heating systems on and off using a set temperature and time.



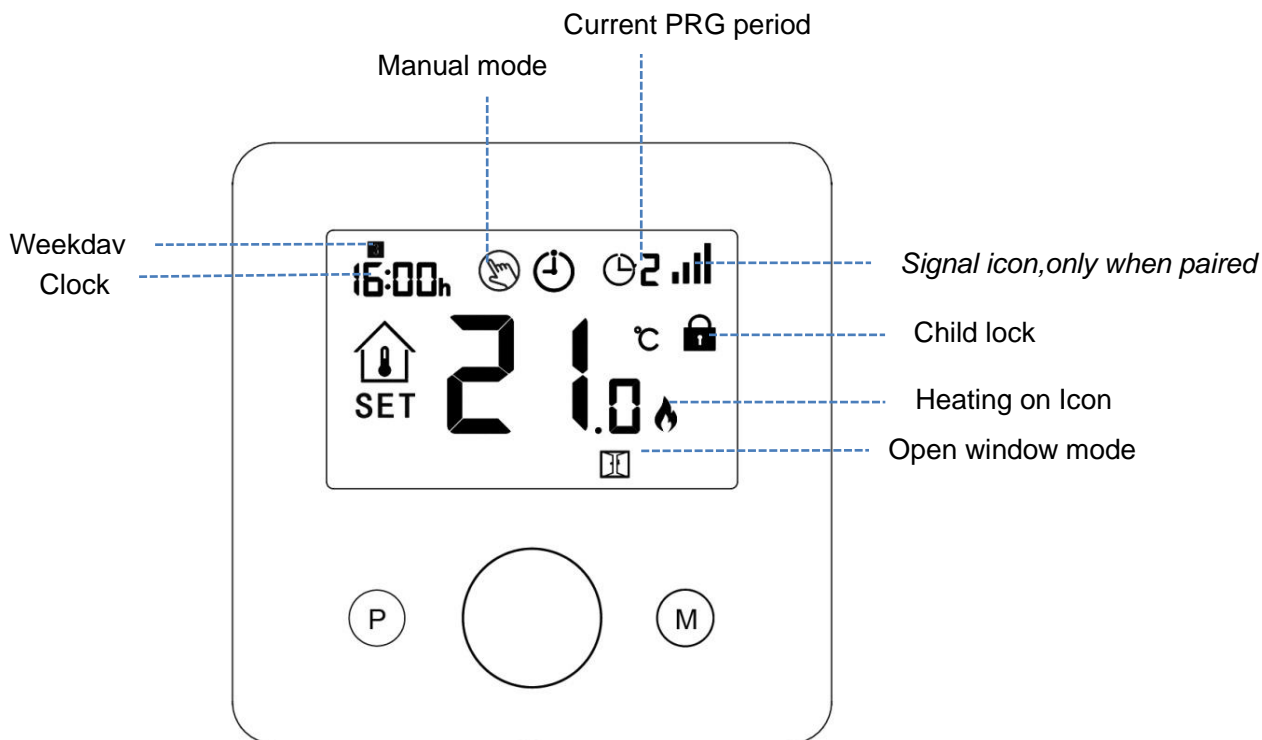
Functions

- ✓ Large display can be clearly read with the background lighting.
- ✓ 4 periods of each day programmable
- ✓ Child lock
- ✓ Open window detection
- ✓ Frost protection
- ✓ Knob button make it easy to use.
- ✓ The display shows the set temperature as well as the measured temperature, time.

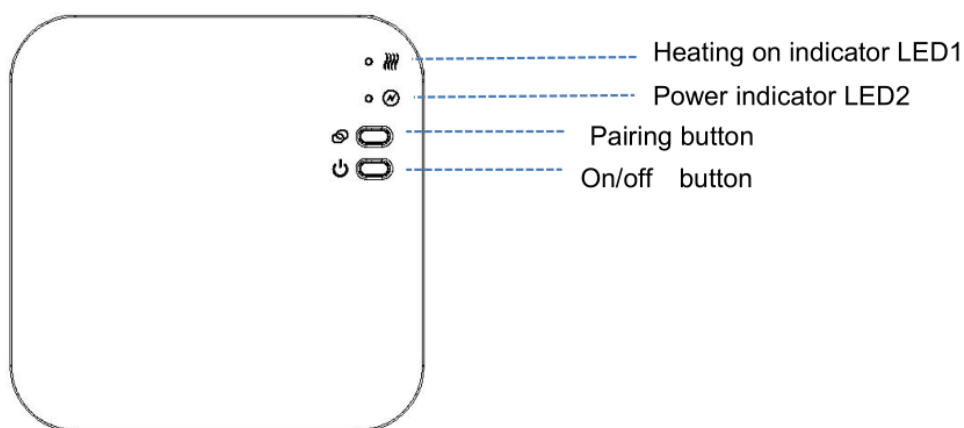
Technical Data

Thermostat operating voltage:	2*AAA battery power supply
Backup storage:	EEPROM
Receiver operating voltage:	230 VAC, 50/60 Hz
Maximum voltage / (ohmic) load:	250 VAC/10A.
Frequency:	868 MHz
Channel selection:	By programming the thermostat and the receiver.
Switching options:	7 days, 4 periods each day.
Receiver switch contacts:	NO and NC.
Temperature settings:	5°C ~ 35°C, 0.5°C increments.
Accuracy:	+/- 1°C
Thermostat dimensions:	Surface mounted, 86*86*26.48MM
Receiver dimensions:	Surface mounted, 90* 90*26 mm
Color:	White
IP protection rating:	20.
Certification:	CE, Rohs, RED

Display



Code Pairing



I. Code Pairing with Sender

- 1) Long press the code pairing button on the receiver until LED 1 is flickering quickly.
- 2) Turn on thermostat and long press **ON/OFF** button until the code shows on the screen, then please rotate button to right, the ID code start flashing. Wait for a while till LED 1 stop flickering, code pairing success.
- 3) Press **ON/OFF** button on thermostat to exit.

Clock Adjustment




Press and hold **M** button for 3s, set the clock by adjusting the knob to left or right, each press of **M** button will go to next item setting.

Menu	Description	Menu	Description
01	Clock setting- Minute	03	Clock setting- Weekday
02	Clock setting- Hour		

Mode Select

Press **M** button to switch mode from PRG mode  to absent mode  or Manula mode .

Notes:

- 1) If thermostat works at PRG mode , you change set temperature by rotating knob to left or right, this set temperature only works as temporarily setpoint, it will not be kept at next period.
- 2.) If thermostat works in absent mode  or Manual mode , you change set temperature by rotating knob to left or right, this set temperature will be kept for next time usage.

PRG setting

Press and hold **P** button for 3s to enter program setting.

Set the schedule (Weekday-Period-Start time-Temp.) by adjusting knob to left or right to change value setting, each press of **P** button will go to next item setting.

Default Setting:

Period	1		2		3		4	
	Time	Temp	Time	Temp	Time	Temp	Time	Temp
12345(Mon.~Fri.)	7:00	22°C	8:30	19°C	17:00	22°C	22:00	19°C
6(Sat.)	8:00	22°C	8:30	22°C	17:00	22°C	22:00	19°C
7(Sun.)	8:00	22°C	8:30	22°C	17:00	22°C	22:00	19°C

Temperature Calibration

This feature used to calibrate thermostat's room temperature display when actual room temperature different from thermostat showed (refer to the menu 01 of parameter settings). For example, if actual room temperature 21.5°C, but thermostat shows 23°C, then you can set this value to -1.5, then radiator thermostat will show 21.5°C.

Frost Protection

.....

This is the temperature maintained when the thermostat is in Frost Protection Mode (refer to the menu 05 of parameter settings). If room temperature below 5°C (Default), radiator thermostat will turn on heating till room temperature arrive 5°C (Default).

Switching Differential

.....

This function allows you to increase the switching differential of the thermostat (refer to the menu 09 of parameter settings). The default is 0°C which means that with a set temperature of 20°C, the thermostat will switch the heating on at 19.5°C and off at 20.5°C. With a 0.5°C differential, the heating will switch on at 19°C and off at 21°C.

Child Lock


.....

When the child lock function is enabled (refer to the menu 11 of parameter settings), the buttons will lock once the backlight turns off. Long press **ON/OFF** for 5 seconds to temporarily unlock the thermostat for adjustment

Open Window Detection

.....

When the Open Window mode is enabled (refer to the menu 12 of parameter settings), the system will automatically stop heating when it detects a sudden drop of room temperature (2°C in 15 minutes as default). This is normally caused when a window or door is opened without turning off the heating device.

When open window detected, the screen will show symbol  .

The device will resume to its previous status after 30mins (default) if no action is implemented. Or you can resume the device by manually press any button.

Parameter Settings

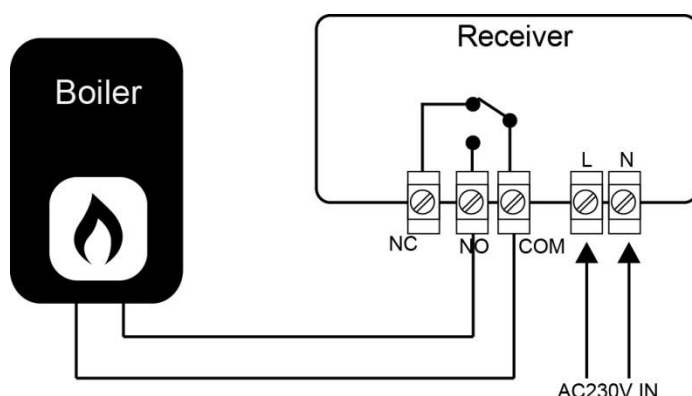
.....

Turn off thermostat, long press **ON/OFF** button to enter parameter setting page, each press of **ON/OFF** button will go to next item setting. By adjusting knob to left or right, you can change values. After setting, long press **ON/OFF** button to exit or wait till backlight off to exit.

<u>Menu</u>	<u>Description</u>	<u>Range</u>	<u>Default Value</u>
01	Temp. calibration for internal sensor	-8 °C ~8 °C	0°C
02	Set Point Max.	5 °C ~35°C	35 °C
03	Set Point Min.	5 °C ~35°C	5 °C
05	Frost Protection Temp.	5 °C ~15°C	5 °C
09	Switching Differential	0~3°C	0°C
10	Display	0: Room temp. 1: SET temp.	0

11	Child Lock	0: Unlock 1: Lock	0
12	Open window detect function	ON OFF	OFF
13	OWD Detect Time	2~30mins	15mins
14	OWD Drop temp. select (within detect time)	2.3.4 °C	2 °C
15	OWD Delay time select (Return to previous working status)	10~60min	30mins
17	Factory reset	0: No 1: Yes, and then press On/off button for 5s,wait until thermostat restart	0
	Software No.	XXXX	
	Version No.	XX-XX	

Wiring Diagram



Installation

Mount the thermostat at eye level. Read the instructions fully so you get the best from our product.

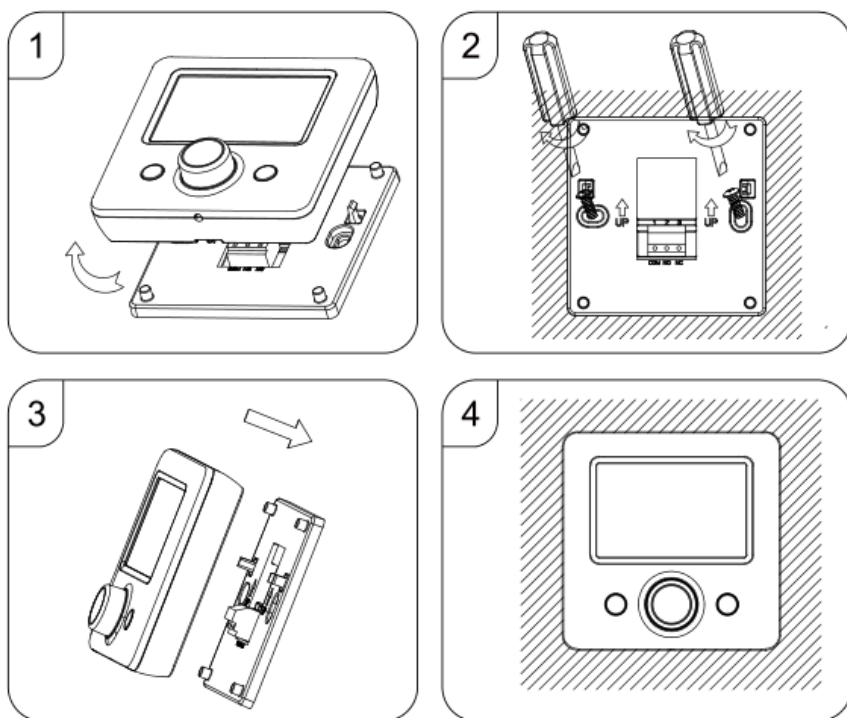
Do not install near to a direct heat source as this will affect functionality. Do not push hard on the LCD screen as this may cause irreparable damage.

Install Transmitter

Step 1: Carefully separate the front half from the back plate.

Step 2: Screw the thermostat back plate securely on wall with provided screws

Step 3: Clip the front of the thermostat onto the back plate.



Installation Receiver:

1. Using a small screwdriver, slightly loosen the screw located at the base of the RF-Switch. You can then carefully separate the front panel from the back plate.
2. Position the RF-Switch back plate on the wall, fixing into place using the screws provided.
3. Terminate the cables to the RF-Switch as shown in the wiring diagram
4. Mount the front panel onto the back plate, tighten the retaining screw on the base.
5. Switch on the power supply, the power LED will illuminate.

